

规格

型号	Z-34/22N	
尺寸	英制	公制
最大工作高度*	40英尺 6英寸	12.52米
最大平台高度	34英尺 6英寸	10.52米
最大水平延伸	22英尺 3英寸	6.78米
最大跨越高度	15英尺 3英寸	4.65米
▲平台长度	2英尺 6英寸	0.76米
▲平台宽度	4英尺 8英寸	1.42米
▲贮藏高度	6英尺 7英寸	2.00米
▲贮藏长度	18英尺 9英寸	5.72米
▲存储高度	7英尺 5英寸	2.26米
▲存储长度	13英尺 9英寸	4.19米
▲宽度	4英尺 10英寸	1.47米
▲轴距	6英尺 2英寸	1.88米
▲离地间隙-中心	5.5英寸	0.14米

性能

承载能力	500磅	227公斤
平台旋转	180°	180°
短臂垂直旋转	139°	139°
旋转转台	355° 非连续的	355° 非连续的
转台尾摆	0	0
行驶速度-贮藏	4.0英里/小时	6.4公里/小时
行驶速度-上升**	0.68英里/小时	1.1公里/小时
爬坡能力-贮藏***	35%	35%
转向半径-内侧	7英尺	2.13米
转向半径-外侧	13英尺 5英寸	4.08米
控制	24V直流比例控制	
轮胎-实心橡胶无印痕	22 x 7 x 17.75英寸	0.56 x 0.18 x 0.45米

动力

动力源	48伏直流 (8个6伏电池, 315安时容量)	
辅助动力单元	24伏直流	24伏直流
液压箱容量	4加仑	15.1升

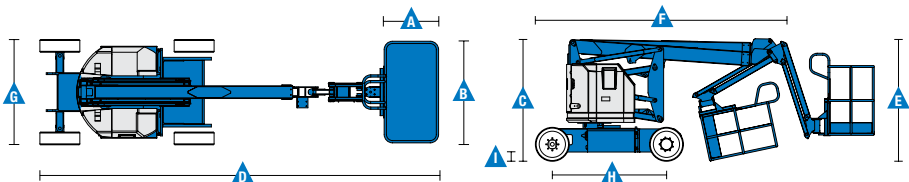
噪音 & 振动等级

声压等级 (地面控制)	<70分贝	<70分贝	<70分贝	<70分贝
声压等级 (平台控制)	<70分贝	<70分贝	<70分贝	<70分贝
振动	<8英尺2英寸/s²	<2.5米/s²	<8英尺2英寸/s²	<2.5米/s²

重量****

11,400磅	5,171公斤
EU Directives: 2006/42/EC - Machinery (harmonized standard EN280:2001+A2:2009) ; 2004/108/EC (EMC) ; 2000/14/EC (Outdoor Noise) GB/T 25849	

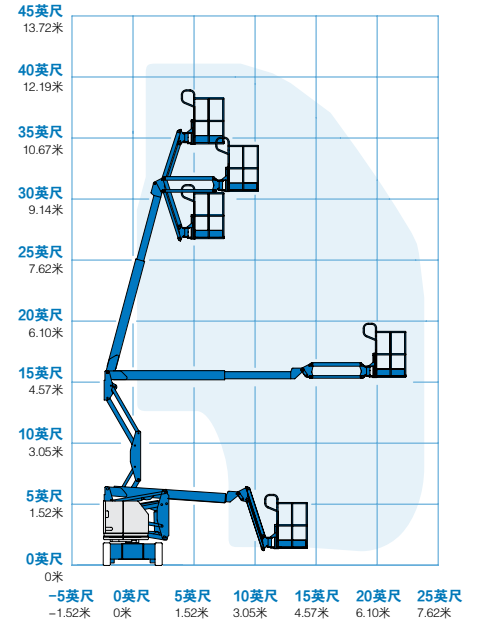
符合标准



特约经销商

中建锦程机械设备(上海)有限公司

Z-34/22N工作范围



*公制工作高度是平台高度加2米, 英制是平台高度加6英尺
**在上升模式(平台上升), 机器被设计成只能在坚固的, 平坦的地面上操作
***爬坡能力适用于斜坡上行驶, 有关斜坡等级参阅操作手册
****重量根据选项和所在国的标准而不同

特征

标准特征

尺寸

- 40英尺6英寸 (12.52米) 工作高度
- 22英尺3英寸 (6.78米) 水平延伸
- 15英尺2英寸 (4.62米) 向上和向外跨越高度
- 500磅 (227公斤) 承载能力

性能

- 4英尺 (1.22米) 短臂可旋转139°
- 自动调平工作平台
- 液压旋转工作平台
- 全比例手柄控制
- 远程信息处理预接口
- 拇指摇杆转向
- 行驶确认
- AC电源线至工作平台
- 喇叭
- 计时器
- 倾斜警报
- 下降和移动警报
- 闪光灯
- 355度非连续的转台旋转
- 零尾摆
- 双平行四边形结构可沿墙面垂直升降
- 通过CE认证的负载传感系统
- Lift Guard™ 操作者报警系统

动力

- 48伏直流深循环蓄电池
- 24伏直流辅助电源
- Universal 30安培蓄电池智能充电器
- 电池电量显示器
- 电池低电量中断操作

轻松配置以满足您的需要

平台选项

- 钢质4英尺8英寸 (1.42米) (标准配置)
- 钢质3英尺10英寸 (1.17米)

短臂选项

- 4英尺 (1.22米) 的短臂

动力

- 48伏直流电电源 (8个6伏电池, 315安时容量)

驱动

- 两轮驱动

轮胎

- 实心橡胶无印痕轮胎

可选件和附件

性能

- 平台顶部辅助轨道
- 空气管至工作平台
- AC 电源线连接至平台 (包括插头、插座、漏电切断保护)
- 工作灯组件 (2个安装于底盘; 2个安装于平台上)
- 航空器防护组件^(1,2) (RJ型号不可用)
- 抗恶劣环境组件⁽²⁾ (包括油缸保护套, 臂杆防尘组件, 地面和平台控制盒盖)
- 生物可降解液压油⁽²⁾
- 倾斜切断选项
- GPS跟踪系统⁽³⁾ (GPS模块提供机器定位和工作信息)
- 可锁定的工作台控制盒盖
- 工具托盘

动力

- AGM免维护蓄电池⁽²⁾
- 低温切断模块



⁽¹⁾ 降低工作平台承重能力至 440 磅 (1,996 公斤)

⁽²⁾ 仅适用于工厂提供的零部件选项

⁽³⁾ 包括最初二年的订购

具体选装件请详洽您在区域的吉尼销售