

自行式曲臂型高空作业平台

Z™-45/25 RT & Z™-45/25J RT

特约经销商

中建锦程机械设备(上海)有限公司

规格

型号	Z-45/25 RT		Z-45/25J RT	
尺寸	英制	公制	英制	公制
最大工作高度*	51英尺10英寸	15.97米	51英尺6英寸	15.86米
最大平台高度	45英尺10英寸	13.97米	45英尺6英寸	13.86米
最大水平延伸	24英尺7英寸	7.49米	24英尺8英寸	7.52米
最大跨越高度	23英尺5英寸	7.14米	23英尺5英寸	7.14米
▲平台长度	2英尺6英寸	0.76米	2英尺6英寸	0.76米
▲平台宽度	6英尺	1.83米	6英尺	1.83米
▲贮藏高度	7英尺	2.13米	7英尺	2.13米
▲贮藏长度	17英尺8英寸	5.38米	21英尺10英寸	6.65米
▲宽度	7英尺6英寸	2.29米	7英尺6英寸	2.29米
▲轴距	6英尺8英寸	2.03米	6英尺8英寸	2.03米
▲离地间隙-中心	1英尺2.5英寸	0.37米	1英尺2.5英寸	0.37米

性能

承载能力	500磅	227公斤	500磅	227公斤
平台旋转	180°	180°	160°	160°
短臂垂直旋转	—	—	135°	135°
旋转转台	355° 非连续的	—	355° 非连续的	—
转台尾摆	0	0	0	0
行驶速度-贮藏	4.5英里/小时	7.24公里/小时	4.5英里/小时	7.24公里/小时
行驶速度-上升**	0.61英里/小时	1.0公里/小时	0.61英里/小时	1.0公里/小时
爬坡能力-四轮驱动-贮藏***	45%	45%	45%	45%
转向半径-内侧	5英尺6英寸	1.68米	5英尺6英寸	1.68米
转向半径-外侧	14英尺9英寸	4.50米	14英尺9英寸	4.50米
控制	12伏直流比例	—	12伏直流比例	—
	控制	—	控制	—
轮胎	315/55 D20	—	315/55 D20	—

动力

动力源	Deutz柴油D2011L03i 3缸柴油48马力(35.8千瓦)			
辅助动力单元	12伏直流		12伏直流	
液压箱容量	22加仑	83升	22加仑	83升
燃油箱容量	17加仑	64.4升	17加仑	64.4升

噪音 & 振动等级

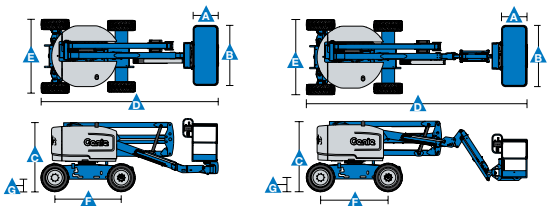
声压等级 (地面控制)	87分贝	87分贝	87分贝	87分贝
声压等级 (平台控制)	82分贝	82分贝	82分贝	82分贝
振动	<8英尺2英寸/s ²	<2.5米/s ²	<8英尺2英寸/s ²	<2.5米/s ²

重量***

四轮驱动 (泡沫填充轮胎)	14,144磅	6,415公斤	14,244磅	6,460公斤
---------------	---------	---------	---------	---------

符合标准

EU Directives: 2006/42/EC - Machinery (harmonized standard
EN280:2001+A2:2009) ; 2004/108/EC (EMC) ; 2000/14/EC (Outdoor Noise)
GB/T 25849



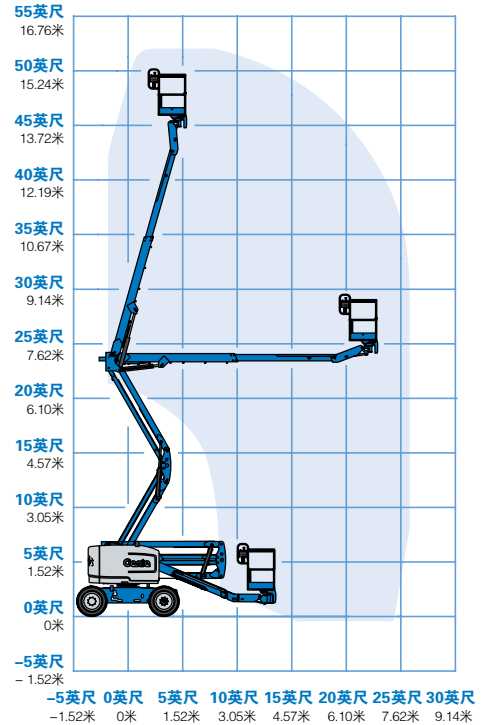
*公制工作高度是平台高度加2米，英制是平台高度加6英尺

**在上升模式 (平台上升)，机器被设计成只能在坚固的，平坦的地面上操作

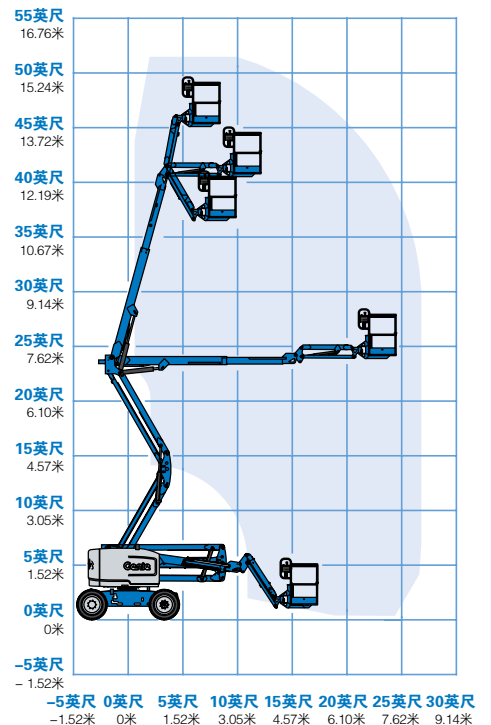
***爬坡能力适用于斜坡上行驶，有关斜坡等级参阅操作手册

****重量根据选项和所在国的标准而不同

Z-45/25 RT工作范围



Z-45/25J RT工作范围



特征

标准特征

尺寸

Z-45/25 RT

- 51英尺10英寸 (15.97米) 工作高度
- 24英尺7英寸 (7.49米) 水平延伸
- 23英尺5英寸 (7.14米) 向上和向外跨越高度
- 500磅 (227公斤) 承载能力

Z-45/25J RT

- 51英尺6英寸 (15.86米) 工作高度
- 24英尺 8英寸 (7.52米) 水平延伸
- 23英尺 5英寸 (7.14米) 向上和向外跨越高度
- 500磅 (227公斤) 承载能力

性能

- 自动调平平台
- 液压旋转平台
- 全比例手柄控制
- 远程信息处理预接口
- 液压油冷却器
- 拇指摇杆转向
- 行驶确认
- AC电源线至工作平台
- 喇叭
- 计时器
- 倾斜警报
- 下降和移动警报
- 闪光灯
- 355度非连续的转台旋转
- 正牵引驱动
- 双速行走马达
- 零尾摆
- 双平行四边型结构可沿墙面垂直升降
- 通过CE认证的负载传感系统
- Lift Guard™ 操作者报警系统
- 平台入口挡板

动力

- 12伏直流辅助动力
- Deutz进气预热器
- 旋出式发动机托盘

轻松配置以满足您的需要

平台选项

- 钢质6英尺 (1.83米) 双入口式带侧旋转门平台 (标准配置)

短臂选项

- 无短臂
- 5英尺 (1.52米) 的短臂

动力选项

- Deutz柴油48马力 (35.8千瓦)

驱动选项

- 四轮驱动

轮轴选项

- 车轴摆动

轮胎选项

- 粗糙地面泡沫填充轮胎 (标准配置)
- 粗糙地面无印痕轮胎 (泡沫填充)



可选件和附件

性能

- 半高网孔平台带旋转门
- 平台顶部辅助轨道
- 空气管至工作平台
- AC电源线连接至平台 (包括插头、插座、漏电切断保护)
- 工作灯组件 (2个安装于底盘; 2个安装于平台上)
- 双轴手柄转向
- 生物可降解液压油
- 抗恶劣环境组件⁽¹⁾ (包括油缸保护套, 臂杆防尘组件, 地面和平台控制盒盖)
- 航空器防护组件⁽¹⁾ (仅供于短臂型号)
- 倾斜切断选项
- GPS跟踪系统 (GPS模块提供机器定位和工作信息)
- 面板支架套件⁽¹⁾ (要求泡沫填充轮胎& 三入口式平台)
- 可锁定的控制盒盖
- 操作员防护构件 (OPS)

动力

- 带防火星的柴油催化净化消声器
- 发动机仪表组件 (油温, 油压和充电电压)
- 交流电发电机组 (110伏/60赫兹 - 220伏/50赫兹, 2000瓦)
- 低温切断模块
- 发动机加热器⁽³⁾
- 寒冷天气组件⁽¹⁾

⁽¹⁾ 仅适用于工厂提供的零部件选项

⁽²⁾ 包括最初二年的订购

⁽³⁾ 仅适用于 Deutz 发动机选项

⁽⁴⁾ 降低工作平台承重能力至 440 磅 (1,996 公斤)
具体选装件请详洽您在区域的吉尼销售