

规格

型号	Z-62/40	
尺寸	英制	公制
最大工作高度*	67英尺11英寸	20.87米
最大平台高度	61英尺11英寸	18.87米
最大水平延伸	40英尺5英寸	12.42米
最大跨越高度	25英尺7英寸	7.8米
▲平台长度-8英尺/6英尺型号	3英尺 / 2英尺6英寸	0.91米 / 0.76米
▲平台宽度-8英尺/6英尺型号	8英尺 / 6英尺	2.44米 / 1.83米
▲贮藏高度	8英尺6英寸	2.4米
运输高度(臂下)	9英尺6英寸	2.90米
▲贮藏长度	30英尺4英寸	9.25米
运输长度(臂下)	24英尺10.5英寸	7.58米
▲宽度	8英尺2英寸	2.49米
▲轴距	8英尺2英寸	2.49米
▲离地间隙-中心	1英尺3英寸	0.41米

性能

承载能力	500磅	227公斤
平台旋转	180°	180°
短臂垂直旋转	135°	135°
旋转转台	360° 连续的	360° 连续的
转台尾摆	0	0
行驶速度-贮藏	3.0英里/小时	4.8公里/小时
行驶速度-上升**	0.68英里/小时	1.1公里/小时
爬坡能力-贮藏-两轮驱动***	25%	25%
爬坡能力-贮藏-四轮驱动***	45%	45%
转向半径-内侧	9英尺2英寸	2.8米
转向半径-外侧	18英尺9英寸	5.57米
控制	12伏直流比例控制	12伏直流比例控制
轮胎	355/55 D625	355/55 D625

动力

动力源	Deutz 4缸涡轮增压柴油发动机74马力 (55千瓦) Deutz 2.9L4 柴油发动机48马力 (36千瓦)	
辅助动力单元	12伏直流	
液压箱容量	35加仑	132.5升
燃油箱容量-柴油	36加仑	136.3升

噪音 & 振动等级

声压等级 (地面控制)	84分贝	84分贝
声压等级 (平台控制)	<75分贝	<75分贝
振动	<8英尺2英寸/s ²	<2.5米/s ²

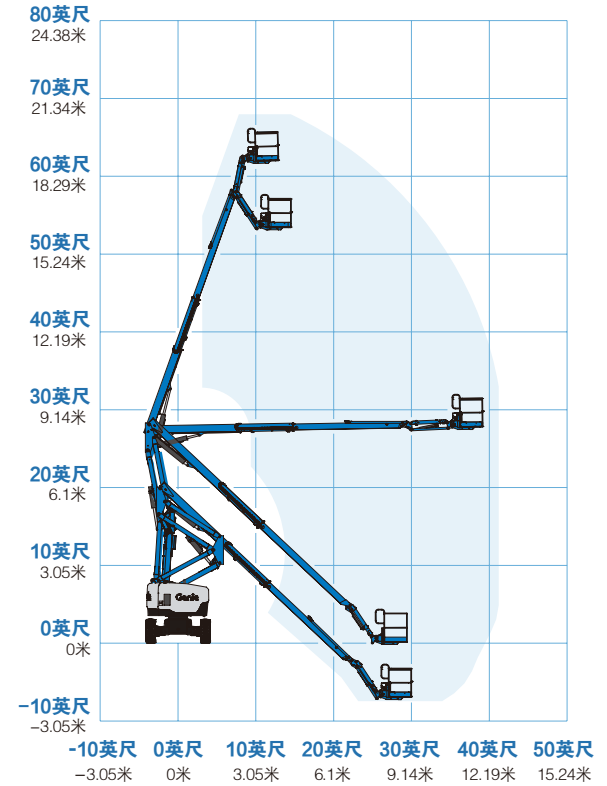
重量****

22,665磅 10,281公斤

符合标准

EU Directives: 2006/42/EC - Machinery (harmonized standard EN280:2001+A2:2009) ; 2004/108/EC (EMC) ; 2000/14/EC (Outdoor Noise)

Z™-62/40工作范围

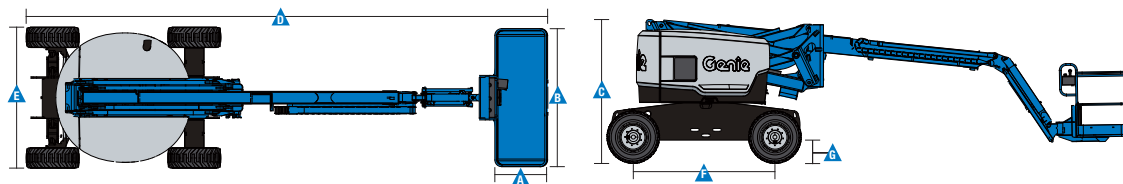


*公制工作高度是平台高度加2米，英制是平台高度加6英尺

**在上升模式（平台上升），机器被设计成只能在坚固的，平坦的地面上操作

***爬坡能力适用于斜坡上行驶，有关斜坡分级参阅操作手册

****重量根据选项和所在国的标准而不同



特征

标准特征

尺寸

- 67英尺11英寸 (20.87米) 工作高度
- 40英尺11英寸 (12.47米) 水平延伸
- 26英尺8英寸 (8.13米) 向上和向外跨越高度
- 500磅 (227公斤) 承载能力

性能

- 自动调平平台
- 液压旋转平台
- 全比例控制
- 远程信息处理预接口
- 液压油冷却器
- 拇指摇杆转向
- 行驶确认
- AC 电源线至工作台
- 喇叭
- 计时器
- 倾斜警报
- 下降和移动警报
- 闪光灯
- 360° 连续的转台旋转
- 可锁定转台侧盖
- 零尾摆
- 全时正牵引驱动
- 双速行走马达
- 双平行四边形结构可沿墙面垂直升降
- 通过CE认证的负载传感系统
- Lift Guard™ 操作者报警系统
- 平台入口挡板

动力

- 12伏直流辅助电源
- 发动机保护组件
- 发动机防再启动保护
- 自动发动机故障熄火
- 进气预热器 (Deutz发动机)

轻松配置以满足您的需要

平台选项

- 钢质8英尺 (2.44米) 三入口式带侧旋转门平台 (标准配置)
- 钢质6英尺 (1.83米) 双入口式带侧旋转门平台

短臂

- 5英尺 (1.52米) 的短臂

发动机选项

- Deutz Stage IIIA 涡轮增压柴油机74马力 (55千瓦)
- Deutz 柴油机48马力 (36千瓦)
- Perkins柴油51马力(38千瓦)

驱动/转向选项

- 两轮驱动
- 四轮驱动

车轴

- 摆动车轴 (标配于四轮驱动)
- 非摆动车轴

轮胎选项

- 粗糙地面泡沫填充轮胎
- 粗糙地面无印痕泡沫填充轮胎



可选件和附件

性能选项

- 半高网孔平台带旋转门
- 平台顶部辅助轨道
- 空气管至工作平台
- AC 电源线连接至平台 (包括插头、插座、漏电切断保护)
- 工作灯组件 (2个安装于底盘; 2个安装于平台上)
- 双轴手柄转向
- 生物可降解液压油⁽¹⁾
- 基本抗恶劣环境组件⁽¹⁾ (包括油缸保护套, 臂杆防尘组件, 地面和平台控制盒盖)
- 豪华抗恶劣环境组件^(1,2) (包括油缸保护套, 臂杆防尘组件, 地面和平台控制箱盖, 回转中心保护罩, 回转齿圈保护罩, 发动机空气预滤器)
- 倾斜切断选项
- GPS跟踪系统⁽³⁾ (GPS模块提供机器定位和工作信息)
- 面板支架组件^(1,2)
- 可锁定的平台控制盒盖
- 操作员防护构件 (OPS)

动力选项

- 发动机仪表组件
- 交流发电机组 (110伏/60赫兹
- 220伏/50赫兹, 3000瓦)⁽¹⁾
- 发动机空气预滤组件^(1,2)
- 柴油催化净化消声器⁽¹⁾
- 低温切断模块
- 发动机加热器⁽²⁾
- 防火星精炼组件

⁽¹⁾ 仅适用于工厂提供的零部件选项

⁽²⁾ 仅供可选择型号, 请与你所在地的吉尼分公司进一步咨询详细信息

⁽³⁾ 包括最初两年订购

具体选装件请详洽您所在区域的吉尼销售