

规格

型号	S-80		S-85	
尺寸	英制	公制	英制	公制
最大工作高度*	86英尺	26.38米	91英尺	27.90米
最大平台高度	80英尺	24.38米	85英尺	25.90米
最大水平延伸	71英尺 6英寸	21.80米	76英尺 6英寸	23.32米
水平面下延伸	6英尺 1英寸	1.85米	9英尺 6英寸	2.89米
△平台长度-8英尺型号	3英尺	0.91米	3英尺	0.91米
平台长度-6英尺型号	2英尺 6英寸	0.76米	2英尺 6英寸	0.76米
△平台宽度-8英尺型号	8英尺	2.44米	8英尺	2.44米
平台宽度-6英尺型号	6英尺	1.83米	6英尺	1.83米
△高度-贮藏	9英尺 2英寸	2.80米	9英尺 2英寸	2.80米
△长度-贮藏	36英尺 6英寸	11.10米	40英尺	12.20米
-运输（短臂折下）	——	——	38英尺	11.60米
△宽度	8英尺 2英寸	2.50米	8英尺 2英寸	2.50米
△轴距	9英尺 4英寸	2.80米	9英尺 4英寸	2.80米
△离地间隙-中心	15.8英寸	0.40米	15.8英寸	0.40米

性能

承载能力	500磅	227公斤	500磅	227公斤
平台旋转	160°		160°	
短臂垂直旋转	——		135° (+78°/57°)	
转台旋转	360° 连续的		360° 连续的	
转台尾摆	4英尺 8英寸	1.42米	4英尺 8英寸	1.42米
驱动速度-贮藏	3.3英里/小时	5.3公里/小时	3.3英里/小时	5.3公里/小时
-上升或伸展	0.65英里/小时	1.0公里/小时	0.65英里/小时	1.0公里/小时
爬坡能力-四轮驱动-贮藏**	45%		45%	
转向半径-车轴扩张-内侧	12英尺	3.66米	12英尺	3.66米
-外侧	21英尺 6英寸	6.55米	21英尺 6英寸	6.55米
控制	12伏直流比例控制		12伏直流比例控制	
轮胎-泡沫填充	18-625, 16 ply		18-625, 16 ply	

动力

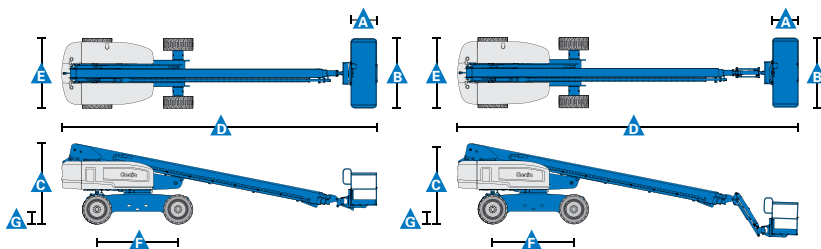
动力源	Deutz TD2011 L04i 4缸涡轮增压柴油机74马力（55千瓦） Perkins 804D-33 4 柴油机63马力（47千瓦）			
辅助电源设备	12伏直流		12伏直流	
液压箱容量	40加仑	151升	40加仑	151升
燃油箱容量-柴油	35加仑	132升	35加仑	132升

噪音 & 振动等级

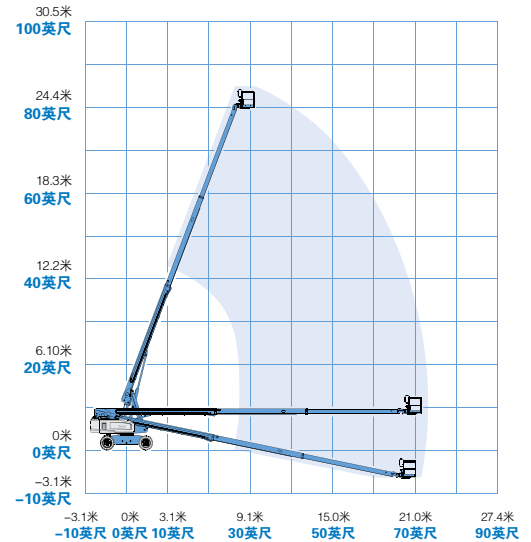
声压等级（地面）	83分贝		83分贝	
声压等级（平台）	71分贝		71分贝	
振动	<8英尺2英寸/s²	<2.5米/s²	<8英尺2英寸/s²	<2.5米/s²

重量***

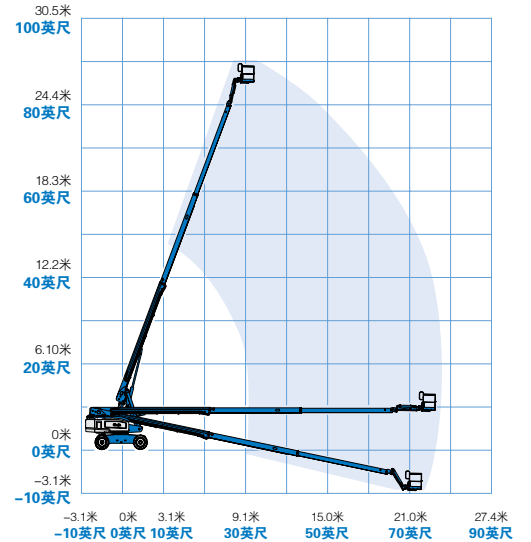
四轮驱动	35,500磅	16,102公斤	38,000磅	17,236公斤
符合标准	EU Directives: 2006/42/EC - Machinery (harmonized standard EN280:2001+A2:2009) ; 2004/108/EC (EMC) ; 2000/14/EC (Outdoor Noise) GB/T 25849			



S-80工作范围



S-85工作范围



* 公制工作高度是平台高度加2米，英制是平台高度加6英尺

** 爬坡能力适用于斜坡上行驶，有关斜坡等级参阅操作手册

*** 重量根据选项所在国的标准而不同