

自行式直臂型高空作业平台

SX-150

特约经销商

中建锦程机械设备（上海）有限公司

规格

型号	SX-150	
尺寸	英制	公制
最大工作高度*	158英尺	48.33米
最大平台高度	152英尺	46.33米
最大水平延伸	80英尺	24.38米
水平面下延伸	2英尺	0.61米
▲平台长度	3英尺	0.91米
▲平台宽度	8英尺	2.44米
▲高度-贮藏	10英尺	3.05米
▲长度-贮藏	53英尺 1英寸	16.18米
长度-运输（短臂折下）	42英尺 8英寸	13.00米
▲宽度-车轴收起	8英尺 2英寸	2.49米
宽度-车轴扩张	16英尺 6英寸	5.03米
▲轴距-车轴收起	16英尺 6英寸	5.03米
轴距-车轴扩张	15英尺 6英寸	4.72米
▲离地间隙-中心	1英尺 3英寸	0.38米

性能

承载能力	750磅	340公斤
平台旋转	160°	
短臂垂直旋转	135°	
短臂水平旋转	60°	
转台旋转	360° 连续的	
转台尾摆-车轴收起	3英尺 9英寸	1.14米
转台尾摆-车轴扩张	3英尺 6英寸	1.06米
行驶速度-贮藏	2.3英里/小时	3.7公里/小时
行驶速度-臂上升或伸出低于125英尺（38.10米）	0.4英里/小时	0.65公里/小时
行驶速度-臂上升或伸出高于125英尺（38.10米）	0.1英里/小时	0.17公里/小时
爬坡能力-贮藏	35%	
转向半径-车轴收起-内侧	20英尺 7英寸	6.28米
转向半径-车轴收起-外侧	28英尺 1英寸	8.56米
转向半径-车轴扩张-内侧	9英尺 11英寸	3.02米
转向半径-车轴扩张-外侧	24英尺 1英寸	7.34米
控制	12伏直流比例控制	
轮胎	445/65D 22.5 18 层级泡沫充填	

动力

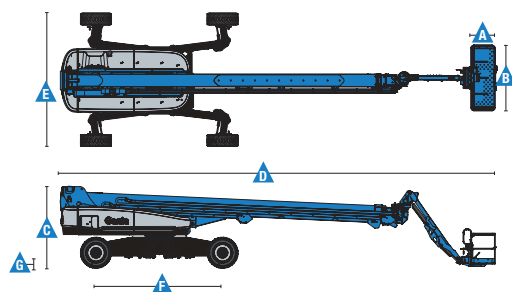
动力源	Deutz Stage IIIA TD 2011 L04i 4缸涡轮增压柴油机74马力（55千瓦） Deutz Stage IIIB TD 2.9L4缸涡轮增压柴油机74马力（55千瓦） Perkins 804-33T 4缸涡轮增压柴油机74马力（55千瓦）
辅助电源设备	12伏直流
液压油箱容量	110加仑
燃油箱容量	50加仑

重量***

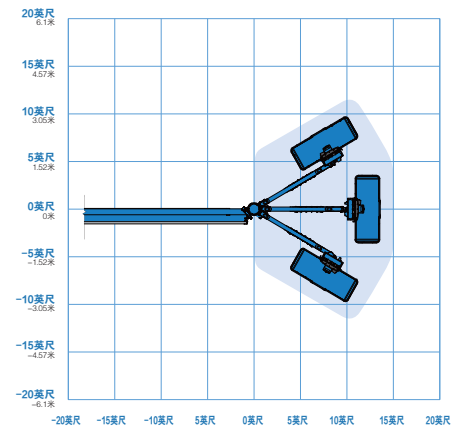
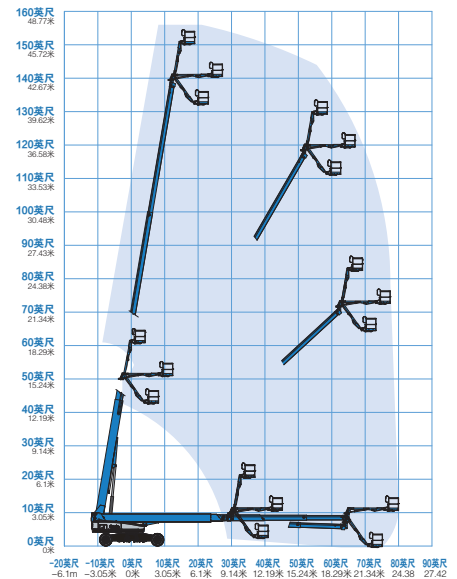
四轮驱动	49,950磅	22,657公斤
------	---------	----------

符合标准

EU Directives: 2006/42/EC - Machinery Directive Harmonized Standards: EN280:2001+A2:2009; 2004/108/EC (EMC); 2000/14/EC (Outdoor Noise)



SX-150移动范围



* 公制工作高度是平台高度加 2 米，英制是平台高度加 6 英尺

** 爬坡能力适用于斜坡上行驶，有关斜坡分级参阅操作手册

*** 重量根据选项和各国的标准而不同

特征

标准特征

尺寸

- 48.33米 (158 英尺) 工作高度
- 24.4米 (80英尺) 水平延伸
- 340 公斤 (750磅) 承载能力

性能

- X-chassis™ 底盘，车轴可延伸
- 3.05米 (10英寸) 旋转短臂
- 自动调平平台
- 160° 液压旋转平台
- 全比例手柄控制
- 液压油冷却器
- 拇指摇杆转向
- 行驶确认
- AC电源线至平台
- 喇叭
- 计时器
- 倾斜警报
- 下降警报
- 警报组件
- 360° 连续转盘旋转
- 正牵引四轮驱动
- 双速行走马达
- 高角度四轮转向
- 四种转向模式：前轮转向、后轮转向、蟹行、斜行
- 四轮刹车
- 地面控制盒盖
- 发动机状态显示
- 预备焊接组件
- 通过CE 认证的负载传感系统
- 远程信息处理预接口
- Lift Guard™ 操作者保护系统

动力

- 所有发动机都符合排放标准
- 7.5千瓦发电机
 - 208伏/120伏60赫兹 (北美市场)
 - 415伏/240伏/50赫兹 (欧洲和澳大利亚)
 - 110伏/55伏/50赫兹 (英国)
- 12伏直流辅助动力
- 发动机防再启动保护
- 自动发动机故障熄火
- 发动机加热器 (Deutz发动机)

轻松配置以满足您的需要

平台选项

- 钢质8英尺 (2.44米) (标准配置)
- 钢质8英尺 (2.44米) 三入口式

驱动/转向

- 四轮驱动 (标准配置)
- 四轮转向 (标准配置)

轮胎

- 粗糙地面泡沫充填轮胎 (标准配置)

发动机选项

- Deutz IIIA级柴油发动机, 55千瓦 (74马力), 油冷
- Deutz IIIB级柴油发动机, 55千瓦 (74马力), 水冷
- Perkins柴油发动机, 55千瓦 (74马力), 水冷

车轴

- 可延伸车轴 (标准配置)

选项和附件

性能

- 半高网孔平台带旋转门
- 平台顶部辅助轨道
- 生物可降解液压油
- 基本抗恶劣环境组件
- 双轴手柄转向
- 空气管连接至平台⁽¹⁾
- GPS跟踪系统 (GPS模块提供机器定位和工作信息)⁽²⁾
- 工作灯组件
- 可锁定的工作台控制盒盖
- 操作员防护构件 (OPS)
- 风速仪

动力

- 交流发电机 (安装于平台上120伏/50赫兹双插头-240-415伏/50赫兹三相五级电插头和240伏插头-发电机均为7.5千瓦)
- 冷启动组件⁽¹⁾
- 柴油催化/净化消声器
- 空气进气预过滤器

(1) 仅适用于工厂提供的零部件选项

(2) 包括最初两年的订购

具体选装件请详洽您所在区域的吉尼销售

