

规格

型号	SX-180	
尺寸	英制	公制
最大工作高度*	186英尺	56.86米
最大平台高度	180英尺	54.86米
最大水平延伸	80英尺	24.38米
水平面下延伸	2英尺	0.61米
A 平台长度	3英尺	0.91米
B 平台宽度	8英尺	2.44米
C 高度-贮藏	10英尺	3.05米
D 长度-贮藏	47英尺	14.33米
长度-运输 (短臂折下)	42英尺 7英寸	12.98米
E 宽度-车轴收起	8英尺 2英寸	2.49米
宽度-车轴扩张	16英尺 6英寸	5.03米
F 轴距-车轴收起	16英尺 6英寸	5.03米
轴距-车轴扩张	15英尺 6英寸	4.72米
G 离地间隙-中心	1英尺 3英寸	0.38米

性能

承载能力	750磅	340公斤
平台旋转	160°	160°
短臂垂直旋转	135°	135°
短臂水平旋转	60°	60°
旋转转台	360° 连续的	
转台尾摆-车轴收起	3英尺 9英寸	1.14米
转台尾摆-车轴扩张	3英尺 6英寸	1.06米
行驶速度-贮藏	2.8英里/小时	4.5公里/小时
行驶速度-臂上升或伸出低于125英尺 (38.10米)	0.4英里/小时	0.65公里/小时
行驶速度-臂上升或伸出高于125英尺 (38.10米)	0.1英里/小时	0.17公里/小时
爬坡能力-贮藏	35%	35%
转向半径-车轴收起-内侧	20英尺 7英寸	6.28米
转向半径-车轴收起-外侧	28英尺 1英寸	8.56米
转向半径-车轴扩张-内侧	9英尺 11英寸	3.02米
转向半径-车轴扩张-外侧	24英尺 1英寸	7.34米
控制	12伏直流比例控制	
轮胎	445/65D 22.5 18 层级泡沫充填	

动力

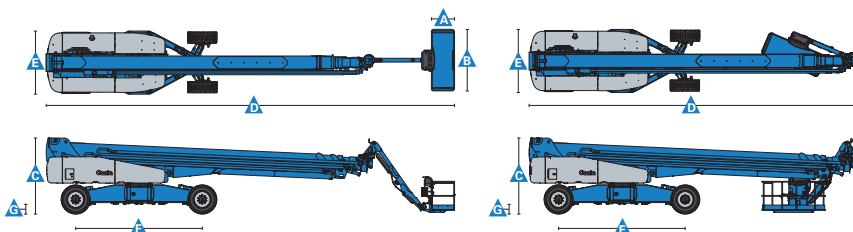
动力源	Deutz柴油 TD 2011 L04i 4缸涡轮增压柴油机74马力 (55千瓦)	
辅助电源设备	Perkins柴油 1104D-44T 4缸涡轮增压柴油机74马力 (55千瓦)	
液油箱容量	110加仑	246.1升
燃油箱容量	50加仑	189.3升

重量***

四轮驱动	55,000磅	24,948公斤
------	---------	----------

符合标准

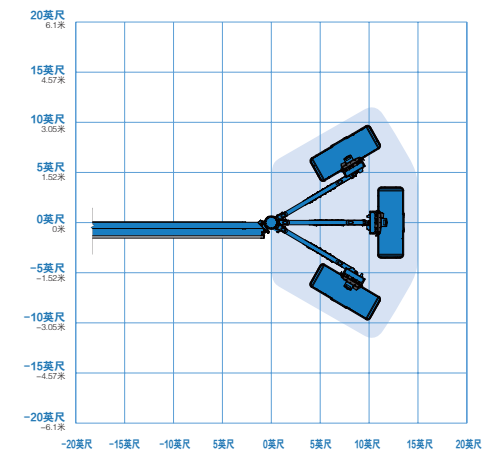
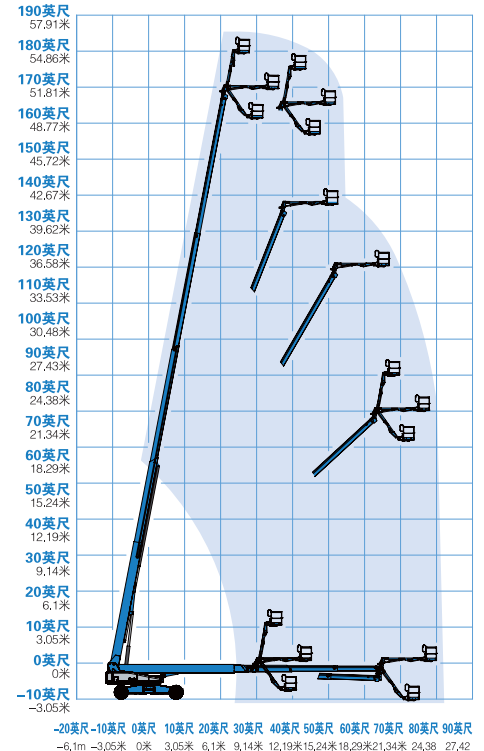
EU Directives: 2006/42/EC - Machinery Directive
 Harmonized Standards: EN280:2001+A2:2009;
 2004/108/EC (EMC); 2000/14/EC (Outdoor Noise)



特约经销商

中建锦程机械设备(上海)有限公司

SX-180移动范围



* 公制工作高度是平台高度加2米, 英制是平台高度加6英尺

** 爬坡能力适用于斜坡上行驶, 有关斜坡分级参阅操作手册

*** 重量根据选项和各国的标准而不同

特征

标准特征	轻松配置以满足您的需要	选项和附件
<p>尺寸</p> <ul style="list-style-type: none"> • 57米 (186英尺) 工作高度 • 24.4米 (80英尺) 水平延伸 • 340公斤 (750磅) 承载能力 <p>性能</p> <ul style="list-style-type: none"> • 自动调平平台 • 160° 液压旋转平台 • 3.05米 (10英寸) 旋转短臂 • 全比例手柄控制 • 液压油冷却器 • 拇指摇杆转向 • 平台两个工作灯组件 • 行驶确认 • AC电源线至平台 • 喇叭 • 计时器 • 倾斜警报 • 下降警报 • 闪光标灯 • 360° 连续转盘旋转 • 正牵引驱动 • 双速行走马达 • 焊接预备组件 • 发动机状态显示 • 入口踢脚板 • 通过CE认证的负载传感系统 • Lift Guard™ 操作者保护系统 <p>动力</p> <ul style="list-style-type: none"> • 所有发电机都符合排放标准 • 7.5千瓦发动机 <ul style="list-style-type: none"> - 415伏/240伏50赫兹 (欧洲) - 110伏/55伏/50赫兹 (英国) • 12伏直流辅助动力 • 发动机防再启动保护 • 自动发动机故障熄火 • 发动机加热器 (Deutz发动机) 	<p>平台选项</p> <ul style="list-style-type: none"> • 钢质8英尺 (2.44米) (标准配置) • 钢质8英尺 (2.44米) 三入口式 <p>发动机选项</p> <ul style="list-style-type: none"> • Deutz涡轮增压柴油机74马力 (55千瓦) • Perkins涡轮增压柴油机74马力 (55千瓦) <p>驱动/转向</p> <ul style="list-style-type: none"> • 四轮驱动 (标准配置) • 四轮转向 (标准配置) <p>车轴</p> <ul style="list-style-type: none"> • X-Chassis™ 底盘可扩张车轴 <p>轮胎</p> <ul style="list-style-type: none"> • 粗糙地面泡沫充填轮胎 (标准配置) 	<p>性能</p> <ul style="list-style-type: none"> • 半高网孔平台带旋转门 • 平台顶部辅助轨道 • 抗恶劣环境组件⁽¹⁾ • 双轴手柄转向 • 工具托盘 • 工作灯组件 (两个安装于底盘, 两个安装于平台上) • 生物可降解液压油⁽¹⁾ • 空气管连接至平台⁽¹⁾ • 风速仪 • 平台和地面控制盒盖 • GPS跟踪系统 (GPS模块提供机器定位和工作信息)⁽²⁾ • 操作员防护构件 (OPS) <p>动力</p> <ul style="list-style-type: none"> • 寒冷天气组件 • 柴油催化/防火星消声器 (净化消声器) • 空气进气预过滤器⁽¹⁾

⁽¹⁾ 仅适用于工厂提供的零部件选项

⁽²⁾ 包括最初二年的订购

具体选装件请详洽您在区域的吉尼销售