



HT43 RTJ PRO

性能出众，操作方便

- ▶ 越野性能出众：四轮驱动和转向，摆动轴
- ▶ 4个动作同时进行，比例控制
- ▶ 双承载能力：230 kg - 450kg
- ▶ 2轴小臂旋转

操作性能出色

- ▶ 独有的模块化工作斗，维修快速、方便
- ▶ 零部件布置简洁，方便更换和维修
- ▶ 下控制盒集成自诊断工具

高度安全感

- ▶ 欧历胜Activ' shield™防撞装置
- ▶ 控制平滑和精确
- ▶ 主臂动作稳定、快速、灵活



Haulotte 
GROUP

More than lifting



HT43 RTJ PRO

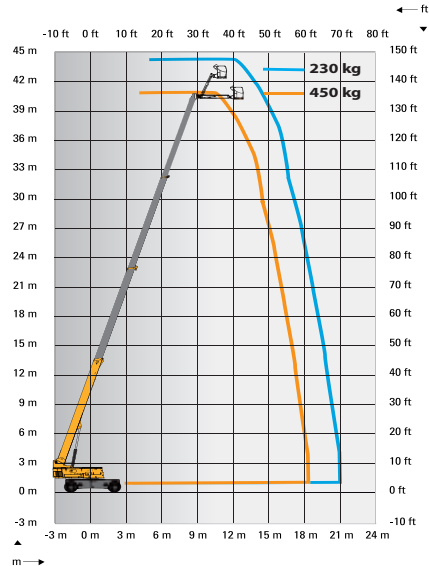


越野直臂式升降机

规格

HT43 RTJ PRO

工作高度	42.2 m
平台高度	40.2 m
水平延伸距离	20.2 m
承载能力	230-450 kg
F x G 平台尺寸	2.44 x 0.91 m
H 长度-收藏后	14.80 m
A 长度-贮存	12.30 m
B 宽度	2.5 m
宽度 - 车轴伸出	3.30 m
C 高度-收藏后	3.05 m
小臂横向摆动角度	150° (+75°/-75°)
小臂俯仰角度	140° (+70°/-70°)
平台摆动角度	180° (+90°/-90°)
转台旋转角度	360° continuous
摆尾	2.8 m
D 轴距	3.5 m
E 离地高度	38 cm
倾斜角度	3°
行驶速度	0,3 - 5 km/h
爬坡能力	40 %
转弯半径 - 外侧	5.74 m
泡沫填充轮胎	445/65-22.5
发动机	DEUTZ Stage IIIB / Tier4, 55 kW - 74 hp (Europe) - PERKINS Tier 3, 62,5 kW - 85 hp (Rest of the world + North America)
重量	21 400 kg



标准配备

- 四轮驱动和转向
- 前轮采用摆动轴设计，在凹凸不平地面上工作时更加平稳
- 两个伸缩轴
- 差速轮锁，提高越野性能
- 比例控制增强了舒适性和安全性
- 4个动作同时进行，最大限度提高生产力
- 双承载能力：230 kg/500 lb (2人) - 450 kg/990lb (3人)
- 模块化大平台，带滑杆式平台门
- 超固塑料材质上控制盒保护盖和工具托盘
- 110V/230V电源接至平台
- 可抗60km/h - 37mph风速
- 倾斜和超载声光报警
- 水泵系统和紧急下降功能
- 12V蓄电池/电气控制系统
- 拖钩
- 计时器
- 低油位指示灯 (上控制盒)
- 发动机预热器带指示灯
- 工作斗补偿角度+/-10°
- 行走报警
- 行驶信号灯
- 发动机安装在抽屉式盒中，易于维护
- 欧历胜Activ'shield™防撞装置 (仅限欧洲地区)
- 2轴小臂旋转

选配件及附件

- 车载3.5kW液压发电机
- 液压油冷却装置
- 炎热地区液压油和电路
- 生物降解液压油
- 自动超速空气停车阀 (电动单向阀、火焰消除器、火花消除器)
- 寒冷环境工作套件
- 空气管接至平台
- 带锁柴油箱盖
- 55W平台作业灯
- Glazier平台组件
- 管架组件
- 侧边平台旋转门
- 欧历胜Activ'shield™防撞装置 (欧洲以外地区)
- 焊机+焊机支架

