

型号 340AJ 系列

曲臂式高空作业平台

特点

4 英尺 (1.22 米) 小臂
355度非连续转动
30 × 60 英寸 (0.76 × 1.22 米) 侧入式平台
180度液压平台旋转
平台控制台机器状态指示灯面板*
平台中交流插座
5度倾斜报警器/指示灯
9 × 20 凸纹胎面充气轮胎
摆出式发动机托盘
鸥翼式钢制转台罩
12伏直流辅助电源
工时表
静液压驱动
全比例控制
ADE® 控制系统
起吊/捆绑凸耳
喇叭
平衡摆动轴
铸铝控制箱
所有动作报警器
电热塞 (柴油发动机)

* 在平台控制台上提供系统故障、燃油不足、5度倾斜以及脚踏开关状态指示灯。

附件及选项

30 × 48 英寸 (0.76 × 1.22 米) 工作平台
自闭式门
顶部栏杆防护网 (螺栓固定, 铝制)
1/2 英寸空气管路连接至平台
9 × 20 凸纹泡沫填充轮胎
9 × 20 无痕充气轮胎
9 × 20 无痕泡沫填充轮胎
7 × 18 凸纹胎面实心橡胶轮胎
7 × 18 无痕实心橡胶轮胎凸纹
凸纹轮胎
交流发电机
43.5 磅 (19.7 千克) 丙烷储罐
底盘照明灯
平台工作灯
低温启动组件¹
恶劣环境套装²
琥珀色警告灯
严寒套件³ (仅柴油机)
专用液压油

1. 包括发动机缸体加热器、电池加热器和液压油箱加热器。

2. 包括控制台保护罩、主臂刷以及油缸波纹管。

3. 包括极寒液压软管 (仅限行车和转向) 以及大臂钢丝绳、极寒液压油、严寒机油、防冻液 (仅限卡特)、燃油添加剂、发动机缸体加热器、电池胶毯、电热塞、液压油箱加热器以及超尺寸脚踏开关。



更高效率

- 总承包商、钢结构安装商、油漆工、场馆建设以及更多应用的理想之选
- 标配弯曲小臂, 狭窄空间进出更方便
- 越野性能大幅提高, 爬坡度高达45%。

控制性能进一步强化

- 独有的 ADE® (先进设计电子) 控制系统, 性能更佳, 维护更方便。

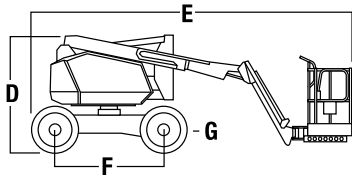
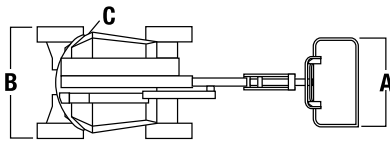
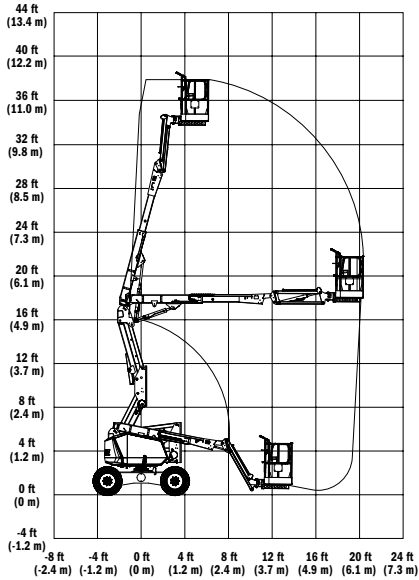
更易维护

- 持有成本更低
- 钢制罩壳, 使用寿命更长
- 总重更低

型号 340AJ 系列

曲臂式高空作业平台

型号



工作距离规格

平台高度	33 英尺 10 英寸 (10.31 米)
水平伸距	19 英尺 11 英寸 (6.06 米)
跨越高度	17 英尺 (5.17 米)
转台转动	355度, 不连续
平台载重	500 磅 (227 千克)
平台旋转	180度, 液压
小臂长度	4 英尺 (1.22 米)
小臂弯曲范围	144度 (+84, -60)

尺寸数据

A. 平台尺寸	30 × 60 英寸 (0.76 × 1.22 米)
B. 总宽	6 英尺 4 英寸 (1.93 米)
C. 甩尾	2 英寸 (5.08 厘米)
D. 收藏高度	6 英尺 7 英寸 (2 米)
E. 收藏长度	18 英尺 (5.52 米), 13 英尺 (3.98 米) (小臂收藏)
F. 轴距	6 英尺 2 英寸 (1.87 米)
G. 离地间隙	10 英寸 (23.7 厘米)
重量*	9,700 磅 (4,400 千克)
最大地面承载力	151 psi (10.6 kg/cm ²)

底盘

行驶速度	3.1 英里/小时 (4.98 公里/小时)
(4 轮驱动)	
爬坡能力 (4 轮驱动)	45%
轮胎	265/50D20 凸纹胎面
转弯半径 (内侧/外侧)	5 英尺 (1.52 米) / 13 英尺 (3.96 米)

动力源

双燃料发动机,	
PSI/GM	28.7 马力 (21.4 千瓦)
柴油发动机,	
久保田 D1105	24.8 马力 (18.5 千瓦)
燃油箱容量	13 加仑 (498.2 升)
液压油箱	20.6 加仑 (77.9 升)
辅助动力	12 伏直流

* 部分选项可能导致整车重量增加。



JLG “1和5” 保修

JLG 有限公司独特的“1 和 5” 保证支持了产品的销售。我们所有产品整机保修一 (1) 年, 所有规定主要结构部件保修五 (5) 年。公司保留不事先通知变更价格、产品规格或装备的权利。以预定用途制造的本机器出厂时均符合或超过适用的 OSHA 标准中的 29 CFR 1910.67、29 CFR 1926.453; ANSI A92.6-2006 以及 CSA 标准 CAN3-B354.2-M82。

全国服务热线
400-015-0055
销售 租赁 培训 维修服务

JLG

中建锦程机械设备 (上海) 有限公司

移动热线: 13472411713
办公室电话: 021-61111068
企业邮箱: info@ccbflift.com
地址: 上海市青浦区盈港东路6400号

网址: www.jlg-jlg.com