

型号

400 系列

直臂式高空作业平台

特点

弯曲小臂
(仅限460SJ) 6英尺 (1.83米)
平台
侧入式 36 x 96英寸 (0.91 x 2.44米)
内开自关闭式摆动门
180度液压平台旋转
平台控制台机器状态指示灯面板*
平台中的交流插座
5度倾斜报警器 / 指示灯
12 x 16.5 凸纹胎面轮胎 (轮毂保护)
摆出式发动机托盘
12伏直流辅助电源
工时表
全比例控制
ADE® 控制系统
起吊 / 捆绑凸耳
喇叭
平衡摆动轴
操作员工具托盘
动作警报器
电热塞 (柴油发动机)

* 在平台控制台上提供系统故障、燃油油位、燃油不足、5度倾斜以及脚踏开关状态指示灯。

附件及选项

不受限载重750磅 (340千克);
受限载1,000磅 (450千克)
(仅限400S)
36 x 72英寸 (0.91 x 1.83米) 工作平台
1/2英寸空气管路连接至平台
软接触系统
14 x 7.5 凸纹胎面轮胎
泡沫填充轮胎
高浮力沙地 / 草地轮胎 (仅限4轮驱动)
2500瓦发电机
牵引工具包 (仅限2轮驱动)
琥珀色警告灯
43.5磅 (19.73千克) 丙烷储罐
低温套件
恶劣环境套件
严寒套装
半履带
照明套件
平台工作灯
专用液压油 (请咨询工厂)
催化消声器

附件工具包

SkyPower® 工具包
SkyWelder® 工具包
SkyCutter® 工具包
SkyGlazier® 工具包 (仅限400S)
Nite Bright® 工具包
SkyAir® 工具包 (需配备SkyPower)
SkyWelder / SkyCutter / SkyAir组合
(需配备SkyPower)
管架

注意: 部分选项可能延长交货时间, 且部分选项组合可能不可用。



更高效率

- 同类产品中升降及行驶速度最快的高空作业平台。
- 与竞争对手产品相比, 作业范围多出 3.5 英尺 (1.07 米)。
- 越野性能大幅提高, 爬坡度高达 45%。

控制性能进一步强化

- 独有的 ADE® (先进设计电子) 控制系统, 性能更佳, 维护更方便。
- ADE® 控制系统可允许用户根据自身需要对功能速度和选项进行配置。
- 燃油效率更高, 排放更少。

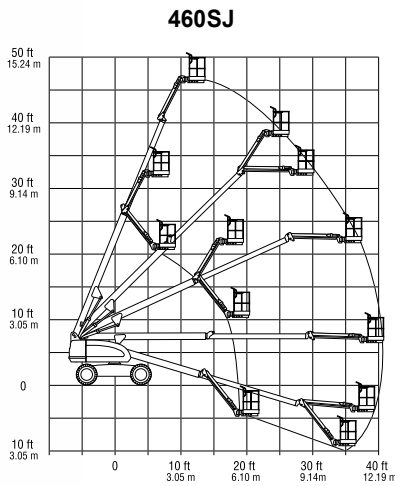
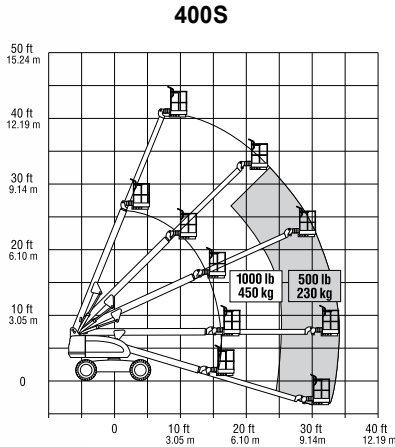
更易维护

- 经改良的电气系统实现了接线及连接数量的最小化。
- ADE 控制系统可有效减少故障诊断时间, 发现潜在问题。
- 摆出式发动机托盘, 检修更方便。

型号 400 系列

直臂式高空作业平台

规格



工作距离

平台高度	400S 40 英尺 4 英寸 (12.3 米)
	460SJ 46 英尺 (14.02 米)
水平伸距	400S 34 英尺 7 英寸 (10.4 米)
	460SJ 41 英尺 (12.49 米)
转台转动	360 度连续
平台载重	受限载重 (400S) 1,000 磅 (450 千克)
	不受限载重 500 磅 (227 千克)
	可选载重 750 磅 (340 千克)
平台旋转	180 度, 液压
小臂 (弯曲范围)	460SJ 6 英尺 (1.83 英尺), 130 度 (+70,-60)
升 / 降速度	29/22 秒

尺寸

A. 平台尺寸	36 × 96 英寸 (0.91 × 2.44 米)
B. 总宽	7 英尺 6.5 英寸 (2.30 米)
C. 用尾	2 英尺 10 英寸 (86 厘米)
D. 收藏高度	7 英尺 10 英寸 (2.39 米)
E. 收藏长度	400S 24 英尺 9 英寸 (7.54 米)
	460SJ 29 英尺 (8.84 米)
F. 轴距	7 英尺 8 英寸 (2.34 米)
G. 离地间隙	标配轮胎 12.5 英寸 (32 厘米)
	14 × 17.5 轮胎 13.5 英寸 (34 厘米)
重量 *	400S 12,650 磅 (5,738 千克)
	460SJ 15,850 磅 (7,189 千克)
最大地面承载力	58 psi (4.06 kg/cm ²)

底盘

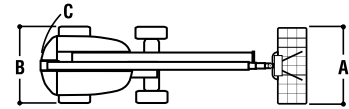
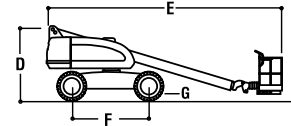
行驶速度 (2 轮或 4 轮驱动)	4.5 英里/小时 (7.2 公里/小时)
爬坡度	2 轮驱动 30%
	4 轮驱动 45%
转弯半径	外侧 16 英尺 5 英寸 (5.0 米)
	内侧 6 英尺 7 英寸 (2.0 米)
轮胎尺寸 / 类型	标准 12 × 16.5 充气
	可选 14 × 17.5 充气

动力源

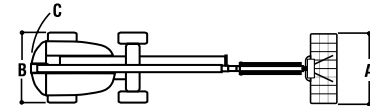
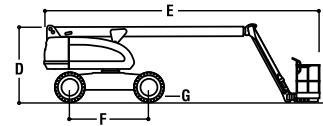
双燃料发动机	通用 Vortec 3000 MPFI 82 马力 (61 千瓦)
柴油发动机	珀金斯 404C-22 49 马力 (36.4 千瓦)
柴油发动机	卡特彼勒 C2.2 49 马力 (36.4 千瓦)
	道依茨 D2011L03 49 马力 (36.4 千瓦)
燃油箱容量	26 加仑 (98.5 升)
液压油箱	42 加仑 (159 升)
辅助动力	12 伏直流

* 部分选项或国家标准可能导致整车重量增加。

400S



460SJ



JLG“1 和 5” 保修

JLG 有限公司为我们的 400 系列臂式高空作业平台提供了独有的“1 和 5”保修承诺。我们所有产品整机保修一 (1) 年, 所有规定主要结构部件保修五 (5) 年。以预定用途制造的机器出厂时均符合或超过适用的 OSHA 标准中的 29 CFR 1910.67、29 CFR 1926.453; ANSI A92.5-2000 以及 CSA 标准。价格、规格和 / 或装备若有变更, 恕不另行通知。



全国服务热线
400-015-0055
销售 租赁 培训 维修 服务

中建锦程机械设备 (上海) 有限公司

移动热线: 13472411713
办公室电话: 021-61111068
企业邮箱: info@ccbflift.com
地址: 上海市青浦区盈港东路6400号

网址: www.jlg-jlg.com