

# 型号 E600 系列

## 电动臂式升降平台

### 特点

- 6 英尺 (1.83 米) 小臂
- 6 英尺 (1.83 米) 垂直及水平弯折小臂  
(仅限E600JP和M600JP)
- 操作员工具托盘
- 30×72 英寸 (0.76×1.83 米) 侧入式平台
- 内开自关闭式摆动门
- 180度液压平台旋转
- 平台控制台机器状态指示灯面板\*
- 平台中的220伏交流电源线
- 5度倾斜警报器/指示灯
- 工时表
- 蓄电池状态指示灯
- 起吊/捆绑凸耳
- 14×22.5 无痕充气轮胎
- 400度不连续旋转
- 可拆卸蓄电池箱
- 平衡轴
- 手动下降
- 自动牵引力控制 (ATC)
- SCR 自动蓄电池充电器
- 所有动作警报器

\* 在平台控制台上提供系统故障、燃油不足、5度倾斜以及脚踏开关状态指示灯。

### 附件及选项

- 30×48 英寸 (0.76×1.22 米) 平台
- 顶部栏杆防护网, 螺栓固定, 铝制
- 软接触系统 (仅限E/M600J)
- 平台衬垫 (30 x 72 英寸平台)
- 1/2 英寸空气管路连接平台
- 泡沫填充轮胎
- 1200瓦逆变器
- 恶劣环境套装<sup>1</sup>
- UL® EE 额定<sup>2</sup>
- 牵引工具包<sup>3</sup>
- 灯具工具包<sup>4</sup>
- 平台工作灯
- 琥珀色警告灯

1. 包括控制台保护罩、大臂刷以及油缸波纹管。

2. 在混合动力机型中不可用。

3. 仅限2轮驱动。

4. 包括前大灯、尾灯和平台工作灯。

注意: 部分选项可能延长交货时间, 且部分选项组合可能不可用。



### 室内应用的最佳工作效率

- 15,200 磅 (6895 千克) 重量, 伸出距离超过43英尺 (13.11米)
- 更低的噪声级
- 零排放
- 标准无痕轮胎

### 室外优势

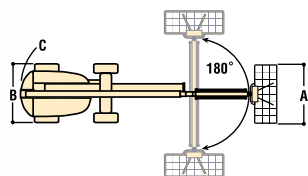
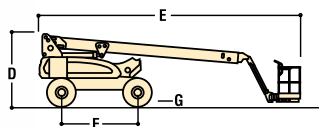
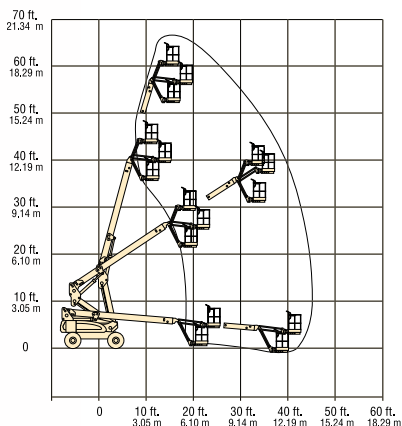
- 自动牵引力控制 (ATC) 及选配全轮驱动, 可以在其他电动臂式升降平台无法到达之处提供卓越的越野牵引力。
- 标准平衡轴, 不同地形条件下操作更顺畅。
- 可选车载发电机, 充电更迅速。

# 型号 E600 系列

## 电动臂式升降平台

### 规格

#### E600 系列



#### 工作距离规格

|               |                      |
|---------------|----------------------|
| 平台高度          |                      |
| E600/M600J    | 60 英尺 3 英寸 (18.36 米) |
| E600JP/M600JP | 60 英尺 4 英寸 (18.39 米) |
| 水平伸距          |                      |
| E600/M600J    | 43 英尺 3 英寸 (13.18 米) |
| E600JP/M600JP | 44 英尺 5 英寸 (13.54 米) |
| 转台转动          | 400度, 不连续            |
| 平台载重          | 500 磅 (227 千克)       |
| 平台旋转          | 180度, 液压             |
| 小臂 (弯曲范围)     |                      |
| E600/M600J    | 144度 (+74, -70) 垂直   |
| E600JP/M600JP | 145度 (+89, -56) 垂直   |
| JibPLUS®      |                      |
| E600/M600J    | 未使用                  |
| E600JP/M600JP | 180度水平               |

#### 尺寸数据

|               |                                  |
|---------------|----------------------------------|
| A. 平台尺寸       | 30 × 72 英寸 (0.76 × 1.83 米)       |
| B. 总宽         | 7 英尺 11 英寸 (2.41 米)              |
| C. 甩尾         | 4 英尺 (1.22 米)                    |
| D. 收藏高度       | 8 英尺 4 英寸 (2.54 米)               |
| E. 收藏长度       |                                  |
| E600/M600J    | 30 英尺 9 英寸 (9.37 米)              |
| E600JP/M600JP | 33 英尺 4 英寸 (10.16 米)             |
| F. 轴距         | 9 英尺 (2.74 米)                    |
| G. 离地间隙 (轴)   | 12 英寸 (30 厘米)                    |
| (底盘)          | 23 英寸 (58 厘米)                    |
| 重量*           |                                  |
| E600/M600J    | 14,900 磅 (6,759 千克)              |
| E600JP/M600JP | 15,200 磅 (6,895 千克)              |
| 最大地面承载力**     |                                  |
| E600/M600J    | 52 psi (3.7 kg/cm <sup>2</sup> ) |
| E600JP/M600JP | 51 psi (3.6 kg/cm <sup>2</sup> ) |

#### 底盘

|                 |                        |
|-----------------|------------------------|
| 行车速度            | 3.0 英里/小时 (4.8 公里/小时)  |
| 爬坡度 (2轮驱动/全轮驱动) | 30%/45%                |
| 转弯半径 (内侧)       | 4 英尺 (1.22 米)          |
| 转弯半径 (外侧)       | 15 英尺 4 英寸 (4.67 米)    |
| 轴平衡             | 8 英寸 (20 厘米)           |
| 轮胎尺寸/类型         | 36 x 14-22.5<br>无痕充气轮胎 |

#### 动力源

|                 |                 |
|-----------------|-----------------|
| 电气系统            | 48 伏直流          |
| 蓄电池             | 8 x 6 伏, 415 安时 |
| 驱动马达            | 双电动牵引           |
| 刹车              | 弹簧加压多盘式         |
| 液压              |                 |
| 马达/泵            | 串激马达/齿轮泵        |
| 液压油箱            | 15 加仑 (56.78 升) |
| 发电机组            |                 |
| (M机型)           | 全自动 45 安培       |
|                 | 久保田 6.7 马力柴油发动机 |
| 发动机燃油箱 (仅限 M 型) | 13 加仑 (49.21 升) |
| 发电机噪声级          |                 |
| (最大转速时)         | 70 分贝 @ 7 米     |

\*部分选项或国家标准可能导致整车重量增加。  
\*\*地面承载力适用于标准轮胎。



JibPLUS® 臂选项

全国服务热线  
400-015-0055  
销售 租赁 培训 维修 服务



中建锦程机械设备 (上海) 有限公司

移动热线: 13472411713  
办公室电话: 021-61111068  
企业邮箱: info@ccbflift.com  
地址: 上海市青浦区盈港东路6400号

网址: www.jlg-jlg.com